

# Ancrer l'égalité dans les pratiques quotidiennes

Féminin masculin, l'égalité au quotidien

Un exemple de pratique à Genève

# Survol

- Travail en équipe axé sur les Droits de l'Enfant
- Projet sur l'égalité au quotidien pour le droit d'être protégé au quotidien contre les discriminations
- Double objectif:
  - Ancrer l'égalité dans les pratiques quotidiennes
  - Maintenir la thématique vivante sur le long terme

Cadre  
dispositif

Modalités  
actions mises en place

- Cadre
  - Comment s'est construite la dynamique d'équipe pour travailler cette thématique
  - ET
- Modalités
  - Quels éléments concrets ont été mis en œuvre, et comment se sont-ils déployés?
  - Auprès des enfants, et auprès des familles

# Cadre

1. Colloque-formation pour toute l'équipe, avec la collaboration du 2<sup>ème</sup> Observatoire
2. Formation d'un groupe de travail de 5 professionnels
3. Echange lors des colloques de sous-groupes: «la minute genre»
4. Colloque annuel sur la thématique
5. Semaine de l'égalité
6. Répertoire des actions
7. Evaluation
8. Inscription dans le projet pédagogique

# Modalités

auprès des enfants

1. Choix des albums
2. Livret avec les images d'Elise Gravel
3. Aménagement de l'espace : place du garage
4. Boite à «Bulles» (jeux antinomiques)

# Vignette marquante: les quads

- Les quads sont monopolisés par les garçons
- Qui peut jouer aux quads? Une discussion initiée par les enfants
- Décision entre des enfants que les filles peuvent aussi choisir en 1<sup>er</sup> les jeux extérieurs
- Attention aux risques de discrimination des garçons
- Réflexions de l'équipe sur la manière de distribuer les jeux d'extérieurs (les ballons), en structurant la distribution des ballons

# Modalités

auprès des familles

1. Livrets avec les images d'Elise Gravel «itinérants»
2. Affiches «TOUT LE MONDE PEUT...»
3. Semaine de l'égalité
4. Expositions de photos
5. Encart sur le site internet de la crèche
6. Inscription dans le projet pédagogique

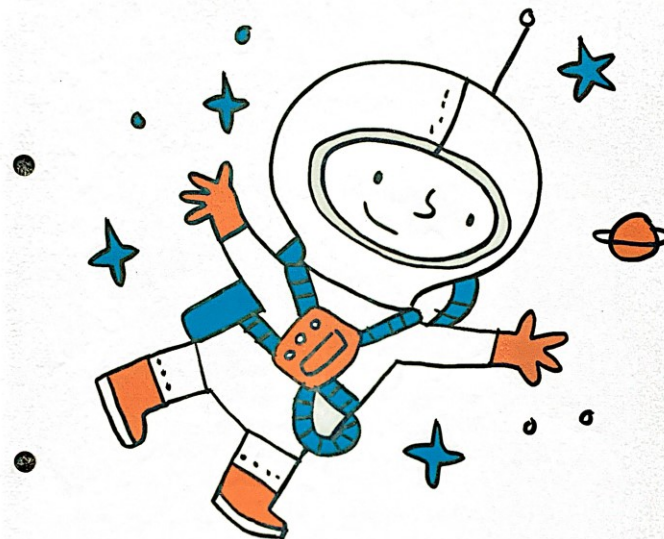
# Ouverture et perspectives

- Une équipe attentive, qui a évolué, qui pense Féminin ou Masculin, et non plus Fille ou Garçon
- Les résistances se sont atténuées
- Un groupe de travail qui a irradié sur toute l'équipe
- Une manière de s'adresser aux enfants, de proposer des activités et d'aménager les locaux, avec la conscience de sortir de la binarité, de faire unité et de créer la continuité



Elise Gravel

QUE TU SOIS UNE FILLE OU  
UN GARÇON, TU PEUX ÊTRE



**TOI-MÊME.**

VOILI-VOILÀ, C'EST TOUT.

Elise Gravel

TU PEUX ÊTRE  
N'IMPORTE QUOI D'AUTRE QUE  
TU AS ENVIE D'ÊTRE.



SAUF MÉCHANT OU MALPOLI,  
HEIN, TOUT DE MÊME.

# Remerciements

- A l'équipe de l'EVE de la Cigogne et aux membres du groupe de travail, ainsi qu'au 2<sup>ème</sup> Observatoire
- Aux organisateurs de ce colloque

• MERCI POUR VOTRE ECOUTE